

Запасные части для винтовых насосов Моyno типа 1000

Винтовые (шнековые) насосы идеально подходят для перекачки суспензий, вязких или чувствительных к сдвигу веществ, двух- или трехфазных жидкостей или, если этого требуют условия применения, перекачки при значительной высоте всасывания.

Сердцем винтовых насосов Моyno героторной парой (рабочим органом винтового насоса), называют пару ротор-статор. При вращении ротора в статоре жидкость движется по спиралеобразному каналу статора. Таким образом, происходит перекачка жидкости. Статор – это внутренняя n+1-заходная спираль, изготовленная, как правило, из эластомера (резины), нераздельно (либо отдельно) соединенного с металлической обоймой (гильзой).

Ротор – это внешняя n-заходная спираль, которая изготавливается, как правило, из стали с последующим покрытием или без него.



Винтовые насосы Моyno типа 1000 имеют несколько серий:

- A2A, A4A, A1B, A2B, A4B, A1C, A2C, A4C, A1D, A2D, A4D, A1E, A2E, A4E, A1F, A1FE, A2F, A2FE, A4F, A1G, A1GE, A2G, A2GE, A1H, A1HE, A2H, A2HE, A1J, A1JE, A2J, A2JE, A1K, A1KE
- B2A, B4A, B1B, B2B, B4B, B1C, B2C, B4C, B1D, B2D, B4D, B1E, B2E, B4E, B1F, B1FE, B2F, B2FE, B4F, B1G, B1GE, B2G, B2GE, B4G, B1H, B1HE, B2H, B2HE, B1J, B1JE, B2J, B2JE, B1K, B1KE, B2K, B2KE, B1L
- C1E, C2E, C1F, C1FE, C2F, C2FE, C1G, C1GE, C2G, C2GE, C1H, C1HE, C2H, C2HE, C1J, C1JE, C2J, C2JE, C1K, C1KE
- D4B, D4C, D4D, D4E, D4F, D4G, D4H
- E4B, E4C, E4D, E4E

где первая буква обозначает:

A – стандартные модели

B – модели с безмуфтовым соединением

C – модели с открытым приемным бункером

D – стандартные модели для высокоабразивных сред

E – модели с безмуфтовым соединением для высокоабразивных сред

Число обозначает число ступеней насоса – 1,2 или 4 соответственно.

Вторая буква после числа обозначает мощность насоса в галлонах на 100 оборотов:

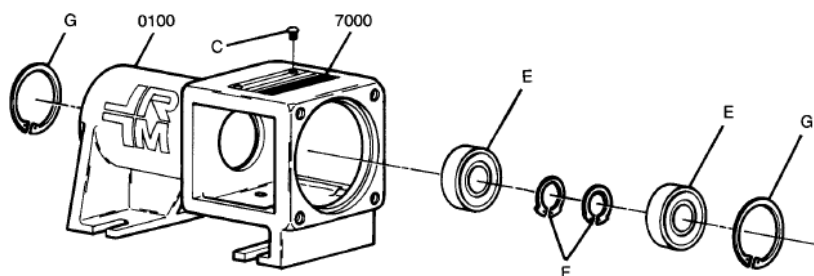
A – .38 gal./100 revs.	G – 22.0 gal./100 revs.
B – .75 gal./100 revs.	H – 36.0 gal./100 revs.
C – 1.5 gal./100 revs.	J – 48.0 gal./100 revs.
D – 3.0 gal./100 revs.	K – 62.0 gal./100 revs.
E – 6.0 gal./100 revs.	L – 115.0 gal./100 revs.
F – 12.0 gal./100 revs.	

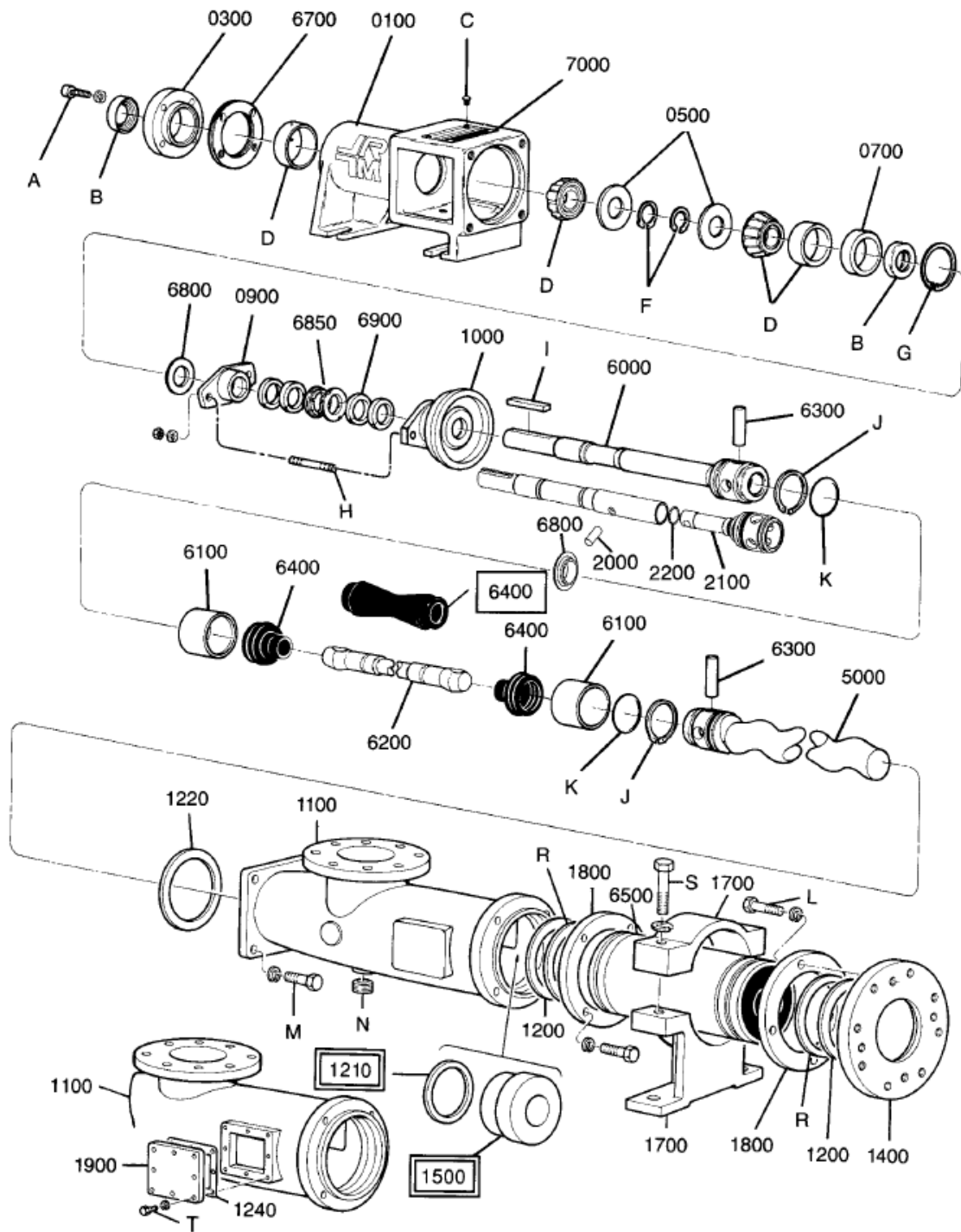


Список запасных частей для винтового насоса Моyno типа 1000:

Позиция на чертеже	Наименование	Позиция на чертеже	Наименование
0100	Корпус подшипникового блока	6200	Соединительная штанга
	Корпус вала (для В, Е)	6300	Шпонка соединительной штанги
0300	Крышка подшипникового корпуса	6400	Муфта
0500	Ограничительное кольцо	6500	Статор
0700	Проставочное кольцо	6700	Фланец
0900	Крышка сальникового уплотнения	6800	Уплотнительное кольцо
1000	Корпус сальникового уплотнения		Уплотнительное кольцо (под двухсоставной вал)
	Корпус торцевого уплотнения	6850	Проставочное кольцо сальникового уплотнения
1100	Корпус всасывания	6900	Сальниковое уплотнение
1200	Уплотнительное кольцо	6950	Торцевое уплотнение
1210	Прокладка	7000	Шильда
1220	Прокладка	К	О-кольцо
1240	Прокладка	Ј	Стопорное кольцо
1400	Нагнетательный патрубок насоса	Р	Прокладка
1500	Держатель статора	М,Т,Л,S	Болт
1600	Зажимное кольцо	Р, N	Заглушка
1700	Опора	І	Стопорная шпонка
1800	Фланец	А	Шайба
1900	Ревизионная крышка	В	Уплотнение
2000	Шпонка соединительного вала	С	Заклепка
2100	Промежуточный вал	Д, Е	Подшипники
2200	О-кольцо	F	Стопорное кольцо
5000	Ротор	G	Стопорное кольцо
6000	Соединительный вал	Н	Шпилька резьбовая
6000	Соединительный вал под шпоночное соединение	О	Шпилька
6100	Зажимная втулка		

- стандартные модели

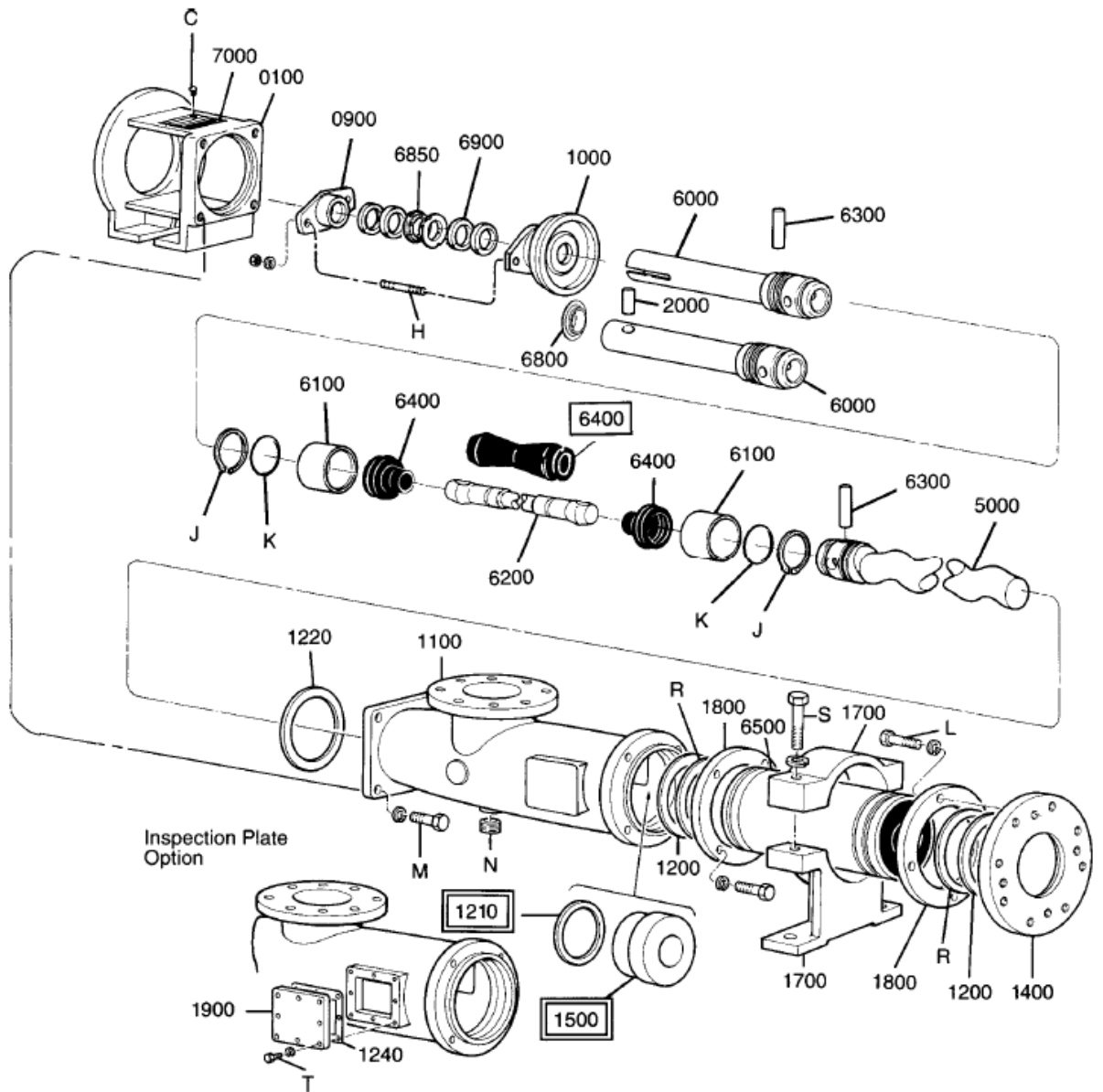




= используются в сериях A4A, A4B, A4C, A4D, A4E, A4F

= используются в сериях A1B, A1C, A1D, A2A, A2B, A2C, A2D, A4A, A4B, D4B, D4C, D4D

- модели с безмуфтовым соединением



= используются в сериях V4A, V4B, V4C, V4D, V4E

= используются в сериях V1B, V1C, V1D, V2A, V2B, V2C, V2D, V4A, V4B, E4B, E4C, E4D, V2E

- модели с приемным бункером

